

▼ PAMG-1402N, PARG-1102N, PATG-1102N, PATG-1105N



- Válvula de seguridad ajustable externamente (detrás del visor de aceite)
- Bajos consumo de aire y costes uso
- Toma de retorno al depósito para uso en aplicaciones a distancia
- Válvula de seguridad interna evita las sobrecargas
- Trabajo más silencioso – reducido nivel sonoro de 75 dBA reduce la fatiga del operario
- Presión de aire: 1,7-8,6 bar permite a la bomba comenzar a trabajar a una presión muy baja
- Carcasa del motor de aire en fundición de aluminio
- Depósitos ligeros y reforzados para aplicaciones en ambientes agresivos
- Botonera neumática para control a distancia
- Junta del pistón neumático de composite que permite trabajar con aire totalmente seco

▼ Fácil manejo a mano o con el pie.



El nuevo estándar en bombas hidroneumáticas... ...en eficacia y seguridad



Regulador-filtro-lubricador RFL-102

Uso con todas las bombas neumáticas. Proporciona aire limpio y lubricado, permitiendo el ajuste de la presión de aire. Equipado con protecciones del cubilete de acero.



Depósito de gran capacidad

La bomba Turbo II también puede incluir un depósito de gran capacidad:

PATG-1105N, PAMG-1105N y PARG-1405N.

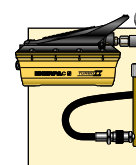


Mangueras

Enerpac ofrece una línea completa de mangueras hidráulicas de alta calidad.

Para garantizar la seguridad de su sistema, use sólo mangueras hidráulicas de Enerpac.

Página: 124



Equipo de bomba y cilindro

Las bombas Turbo II marcadas con un * están disponibles en **equipos** (bomba, manómetro, cilindro, acopladores y manguera) para su comodidad al hacer los pedidos.

Página: 64

Tipo de cilindro	Capacidad de aceite útil (cm ³)	Modelo
Simple efecto	2081	PATG-1102N*
	3770	PATG-1105N
Simple efecto	2081	PARG-1102N
	3770	PARG-1105N
Doble efecto	2081	PAMG-1402N
	3770	PAMG-1405N

* Disponible como equipo, vea la nota en la página siguiente.

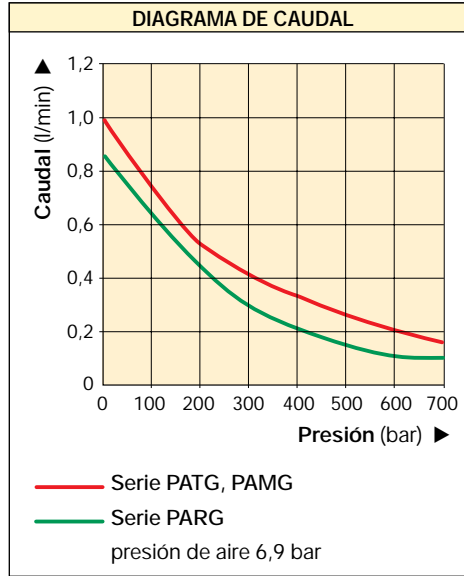
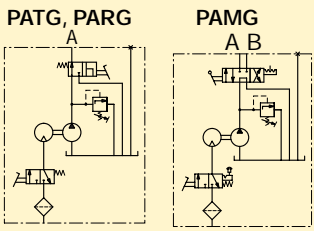
Bombas hidroneumáticas Turbo II



Los modelos **PATG** utilizan un pedal accionado a mano o con el pie, para controlar las válvulas de aire y aceite.

Los modelos **PAMG** utilizan un pedal con un dispositivo de bloqueo que controla una válvula manual de 4/3.

Los modelos **PARG** utilizan una botonera neumática para accionamiento a distancia.



**Serie
PATG
PAMG
PARG**



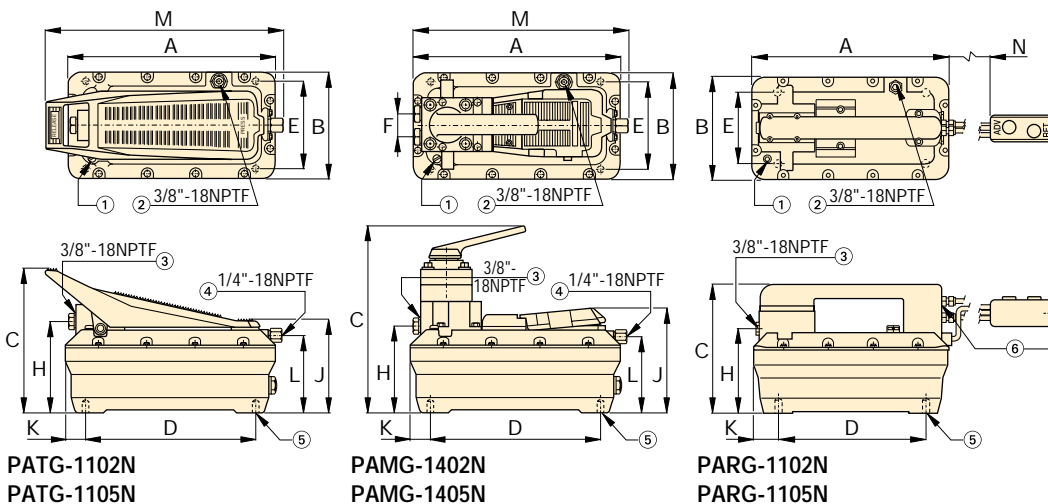
Capacidad de depósito:
2,5 y 5,0 litros

Caudal a presión máxima:
0,08 - 0,16 l/min

Consumo de aire:
227 - 340 l/min

Presión máxima:
700 bar

Presión máxima (bar)	Caudal (l/min)				Serie de Bomba Turbo II	Función de la válvula	Presión de aire (bar)	Consumo de aire a 5, 2 bar (l/min)		Nivel de ruido (dBA)
	Sin carga	Con carga	Sin carga	Con carga				Bomba	Colgante	
700	1,00	0,16	-	-	PATG	Avance/Mant./Retrceso	1,7 - 8,6	340	-	75
700	0,76	0,08	0,84	0,10	PARG	Avance/Mant./Retrceso	2,8 - 10,3	227	285	75
700	1,00	0,16	-	-	PAMG	Avance/Mant./Retrceso	1,7 - 8,6	340	-	75



- ① Filtro permanente del aire de ventilación del depósito
- ② Retorno al depósito/ventilación auxiliar
- ③ Salida hidráulica
- ④ Entrada giratoria de aire con filtro
- ⑤ 4 orificios para tornillos #10 autoroscables. Máxima profundidad en el depósito de 19 mm
- ⑥ Entrada de aire con filtro en modelos PARG de 1/4"-18 NPTF.

Función de la válvula	Dimensiones Bomba Turbo II (mm)													kg	Modelo
	A	B	C	D	E	F	H	J	K	L	M	N			
Pedal 3/3	313	165	211	230	102	-	129	146	42	113	347	-	8,2	PATG-1102N*	
	396	201	209	230	102	-	131	146	86	112	437	-	9,9	PATG-1105N	
Botonera 3/3	313	165	200	230	102	-	129	-	42	-	-	4500	10,0	PARG-1102N	
	396	201	209	230	102	-	131	-	86	-	-	4500	11,7	PARG-1105N	
Manual 4/3	313	165	267	230	102	36	130	152	42	113	315	-	11,0	PAMG-1402N	
	396	201	267	230	102	36	132	152	86	112	405	-	12,7	PAMG-1405N	